

Конспект занятия

Тема: Глубоковская роспись

Цель: знакомство с Глубоковской росписью, составными частями глубоковской прялки.

Цели педагогические	Цели технологические
<ul style="list-style-type: none">• Формировать чувство уважения к традициям и истории своего края;• Развивать логическое мышление; • Познакомить с основными частями Глубоковской прялки;• Познакомить с историей возникновения и характерными особенностями Глубоковской росписи;	<ul style="list-style-type: none">• Проявляют чувство уважения к традициям и истории своего края.• Выделяют особенности Глубоковской росписи, составляют рассказ о Глубоковской росписи, о прялке, объединяя полученные знания.• Распознают основные части Глубоковской прялки; • Знают историю возникновения и характерные особенности Глубоковской росписи.

Место проведения: структурное подразделение «Горизонт» МБОУ ДО «Центр детского творчества и методического обеспечения».

Продолжительность: 45 минут

Оборудование: магнитная доска, физическая карта Вологодской области, копии Глубоковских прялок, фотографии прялок из фондов ВГХАиХМЗ, макет Глубоковской прялки, образцы росписей, карточки с изображением прялки.

Ход занятия:

Этапы	Деятельность педагога	Деятельность учащихся
Актуализация знаний и мотивация на работу	<p>- Здравствуйте ребята. Я рада встрече с вами. Давайте возьмёмся за руки и вспомним «новое хорошее», что с вами произошло, пока мы не виделись.</p> <p>- Посмотрите пожалуйста на доску. Там вы видите образцы народных росписей. Скажите, какие из них вам известны ещё со школы, с детского сада? Какие росписи вы узнали?</p> <div data-bbox="454 694 1216 1050" data-label="Image"></div>	<p>Называют «новое хорошее»</p> <p>- Рассматривают росписи, перечисляют знакомые: Хохломская, Городецкая, Полховско – Майданская роспись.</p>



- Это росписи Нижегородского края.
 - А есть роспись с которой вы ещё не знакомы?
 - Как вы думаете, это южная роспись или Северная?
Вы бы хотели с ней познакомиться? Почему?
- Действительно, это роспись нашего Северного края. И мы должны знать росписи нашего региона, их традиции, которые передавались из поколения в поколение и дошли до наших дней.
- Давайте подумаем, по какому плану вы бы стали знакомиться с новой росписью?
О чём бы вы хотели узнать?
(Прикрепить план к доске, после того, как дети назовут этапы)
 - **история возникновения росписи,**
 - **где она была распространена,**
 - **особенности росписи,**
 - **составные части прялки.**

Указывают на Глубоковскую роспись.
Высказывают предположение.

Высказывают своё мнение (роспись нашего Северного края, а мы должны знать свои росписи, их традиции).

Перечисляют этапы знакомства с росписью.

<p>Постановка целей и задач</p>	<p>- Молодцы. Действительно, цель нашего занятия – знакомство с Глубоковской росписью, Глубоковскими прялками. Вы познакомитесь с историей возникновения и характерными особенностями Глубоковской росписи, с основными частями Глубоковской прялки;</p>	
<p>Основной этап</p>	<p>Росписи по дереву издавна славились на Руси и являлись одним из древних художественных промыслов Русского Севера. Крестьяне старались окружить себя вещами не только нужными, но и красивыми. - Что расписывали крестьяне? Роспись изображалась практически везде: на стенах, мебели, входной двери, дверцы шкафчиков, полки для посуды, лавки и даже потолки украшали росписью. Центр композиции довершала люлька. Расписывали сундуки и коробка. Лучшее всего сохранившимся орудием труда являлась прялка Интересный и своеобразный центр росписи был на Вологодской земле. Сейчас это Вельский район, Архангельской области. Давайте найдём его на карте. Составляли его куст деревень: Заимки, Заручевье, Озерская, Хорошевская, Глубоковка, где жили и работали мастера росписи (напечатать на доске район бытования росписи) Деревни находились в очень отдалённых глухих местах глубоко в лесах северного края. Отсюда и название одной из них – Глубоковка. Именно здесь и зародились</p>	<p>Перечисляют, где изображали росписи крестьяне. Рассматривают физическую карту, находят район бытования Глубоковской росписи.</p>

росписи. Которые впоследствии стали называть Глубоковскими.

- Давайте посмотрим, что это за росписи, каковы их особенности (показ копий прялок, фотографий).



- На что похож узор на прялках?

Правильно. Сочетание элементов создаёт впечатление живого растительного орнамента – дерева жизни. И первая особенность Глубоковской росписи: (записывает на доске)

1. Узорность

- На сколько частей разбита композиция росписи? (на три). Схема с тремя розетками по оси и парными

Рассматривают копии старинных прялок, фотографии из фондов ВГИА и ХМЗ.

Распознают узор – растительный орнамент, дерево жизни.

мелкими элементами между ними - вторая особенность Глубоковской росписи:

2. Трёхчастичность композиции.

- А сейчас я покажу этапы росписи бутона, а вы попробуйте догадаться, что за третья особенность росписи.

(прикрепляю этапы росписи на доску). Сначала наносили подмалёвок – это самый светлый тон. Затем на него накладывали второй слой, более тёмного цвета, а затем самый тёмный. Заканчивалась роспись нанесением мелких элементов – «оживок»: капель, завитков, листьев, которые рисовались белым, чёрным или тёмно-коричневым цветом.

Как бы вы назвали эту особенность росписи, когда один слой накладывался на другой?

3. Многослойность письма.

Поэтому художники используют приём «цветоналожения».

- посмотрите на прялки и скажите – на каком фоне в основном писали Глубоковские прялки?

-Верно – на оранжевом, красном, охристо – жёлтом и тёмно – синем фоне)

Глубоковской росписью украшали в основном прялки. Что такое прялка? (инструмент для прядения).

Местные жители называли прялку «*коренушкой*», так как донце прялки делалось из корня дерева, а лопастка

Предполагают, как называется особенность росписи, когда один цвет накладывался на другой (многослойность)

Рассматривают прялки и перечисляют фон, на котором писали прялки.
(оранжевый, красный, охристо – жёлтый, тёмно – синий).

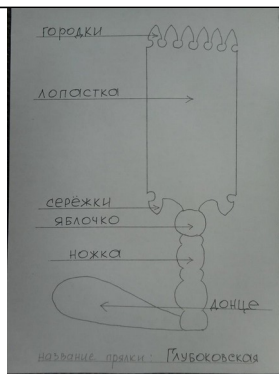
Рассматривают макет прялки.

из его ствола (показ иллюстрации).
С такими прялками ходили девушки на посиделки, собираясь в чьейнибудь избе.
Прялка сопровождала женщину всю жизнь.
Прялки дарили девушкам парни, в знак любви. Мужья изготавливали их своим женам и дочерям
- Как вы думаете, со скольки лет девочку приучали к прялке?
Свою первую спряденную нить девочка выпрядала в 5 лет. Эту нить сжигали в торжественной обстановке, а пепел высыпали в стакан с водой, которую девочка должна была выпить. Как вы думаете, для чего?
Что бы трудолюбие и искусство никогда её не покидало.
Или же эту нить сматывали в клубок и прятали в сундук до тех пор, пока девушка не выйдет замуж. И тогда опоясывали её этой нитью под все одежды на голое тело. И нить служила непреступным оберегом от порчи, сглаза и нечистой силы.
На посиделки приходили парни, выбирали себе невест. «Непряха» и «неткаха» были самыми обидными словами для девушки. Ведь будь она первой красавицей в деревне, но если не умеет прясть и ткать, замуж её никто не возьмёт. Собирались девчата в избе, а там, чья прялка краше, той и чести больше!
Что же такое прялка? Из каких элементов она состоит. Сейчас мы это с вами и узнаем.
У меня на доске нарисован макет прялки. И разбросаны

Высказывают предположения (с 5 лет)

Высказывают предположения (чтобы была трудолюбивой).

	<p>карточки с названиями элементов. Давайте попробуем определить, какой элемент к какой части прялки относится.</p> <p>-Итак, как бы вы назвали зубчики, которые украшают верх прялки? Городки.</p> <p>Посчитайте, сколько их может быть на глубоковских прялках? (7-9)</p> <p>-Что находится под городками? Как можно назвать ту часть прялки, где располагался узор? Лопастка.</p> <p>Как вы думаете, почему на внутренней стороне лопастки пустое место? Верно, там прикреплялась кудель, а краски были дорогие, поэтому, из экономии место под куделью оставляли пустым.</p> <p>Низ лопастки украшают ещё два элемента. Как же они называются? Серёжки.</p> <p>- Под лопасткой, в центре прялки находился элемент, который носил название.... Яблочко. На нём мастер изображал громовой знак – оберег или год изготовления прялки.</p> <p>На чём же стояла прялка? Как называли этот элемент? Точёная ножка.</p> <p>И у нас остался последний элемент прялки - Донце.</p> <p>Это то место, куда садилась пряха пряхь.</p>	<p>Выделяют название элемента-городки. Прикрепляют карточку к доске.</p> <p>Выделяют элемент – лопастка. Прикрепляют карточку.</p> <p>Выделяют элемент – серёжки. Прикрепляют карточку.</p> <p>Выделяют элемент яблочко. Прикрепляют карточку.</p> <p>Выделяют элемент – точёная ножка. Прикрепляют карточку.</p>
--	---	---



Вот мы и познакомимся с Грубоковской росписью.

Заключительный этап.

- Скажите, мы с вами выполнили план?
 - С какой росписью мы сегодня познакомимся?
- А сейчас мы разделимся на группы и каждая группа попробует составить рассказ
1. О грубоковской росписи (опираясь на вопросы на карточке)
 2. О прялке (опираясь на вопросы на карточке)

А потом дополните друг друга.

1 карточка

- Какую роспись мы начали изучать?
- Назовите район её бытования?
- Почему она так названа?
- Какие деревни вы ещё запомнили, где писали эту роспись?
- Каковы 3 особенности росписи?
- На каком фоне её писали?
- Какие использовали элементы росписи?

- да
- с Грубоковской.

Составляют рассказ о Грубоковской росписи, объединяя полученные знания.

2 карточка

- Что такое прялка?
- Как проходили посиделки?
- Назовите составные части прялки, расскажите о них.

Итак слушаем ваши выступления.

Молодцы! Вы сегодня хорошо потрудились. Что вам особенно понравилось?

Давайте подберём к нашей новой росписи прилагательные – какая она? (яркая, красивая, интересная, увлекательная, необычная, выразительная, оригинальная, изящная, самобытная, притягивающая, красочная, живописная)

- Захотелось вам научиться писать этой росписью?

Домашнее задание: зайти в Интернет и найти там, как по другому называлась Глубоковская роспись и почему?

Составляют рассказ о прялке, объединяя полученные знания.

Подбирают эпитеты к росписи.

Приложение

Глубоковские прялки







Предметы крестьянского быта

Короб



Блюда



Сундук



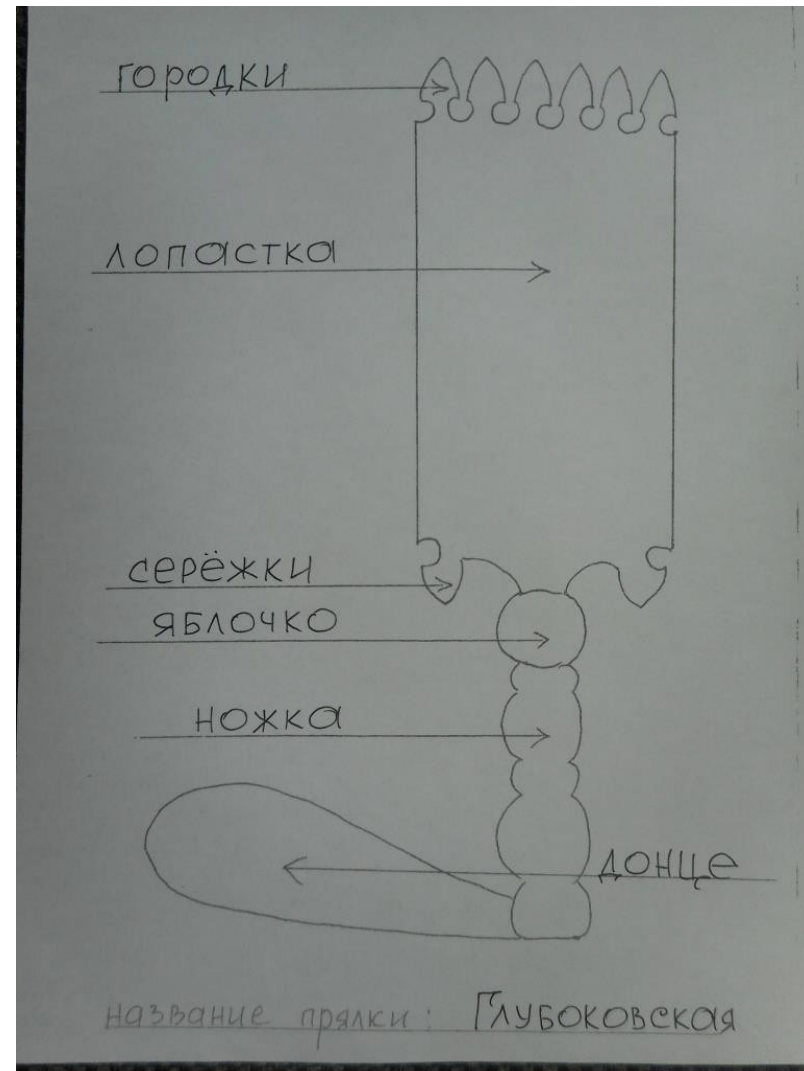
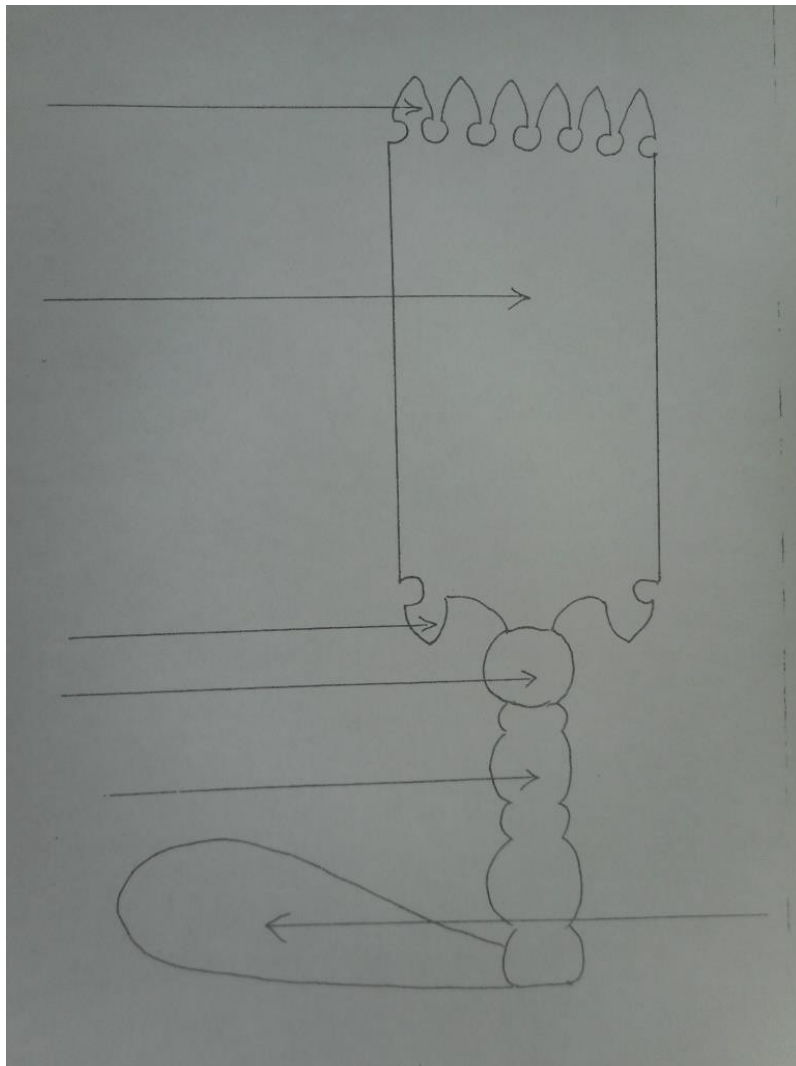
Короб



Tyeca



Составные части Глубоковской прялки



- **История возникновения росписи**
- **Район бытования, распространения**
- **Особенности росписи**
- **Составные части прялки.**

Расписывали:

- Стены, потолки
- Мебель, двери, дверцы
шкафчиков, полки для
посуды, лавки, люльку
- Сундуки, короба, прялки

Район бытования

Глубоковская росписи:

Архангельская область,
Вельский район.

Деревни:

Заимки,	Заручевье,
Озерская,	Хорошевская,
Глубоковка	

Особенности росписи:

1. Узорность

2. Трёхчастичность композиции

3. Многослойность

Фон:

- Оранжевый
- Красный
- охристо – жёлтый
- тёмно – синий

ГОРОДКИ

ЛОПАСТКА

СЕРЁЖКИ

ЯБЛОЧКО

Н О Ж К А

Д О Н Ц Е

Расскажите о Глубоковской росписи по плану:

1. Какую роспись мы начали изучать?
2. Назовите район её бытования?
3. Почему она так названа?
4. Какие деревни ещё входили в район бытования Глубоковской росписи?
5. Каковы 3 особенности росписи?
6. На каком фоне её писали?

Расскажите о прялке:

1. Что такое прялка?
2. Как проходили посиделки?
3. Назовите основные части прялки, расскажите о них.